

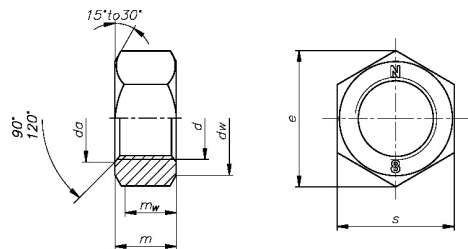
## Toolbox Uitschieten met sleutel

Een van de oorzaken van verwondingen is het uitschieten met gereedschap. Als de steek- ring- of dopsleutel van de moer afschiet, is de kans op een verwonding groot. Dit kan variëren van een blauwe plek of snijwond tot ernstiger, door bijvoorbeeld een val.

*Het met de hand vasthouden van onderdelen waaraan wordt gesleuteld moet te allen tijde worden afgeraden (de schroevendraaier door de handpalm heen).*

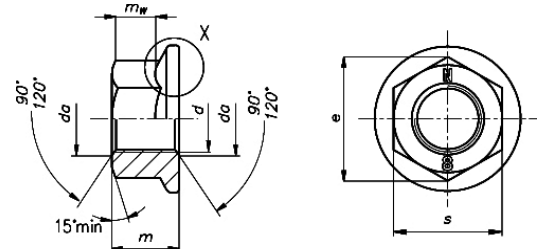
Het risico dat de sleutel van de moer af schiet wordt vergroot door een te grote sleutel te gebruiken.

Volgens de standaard DIN 934 hoort  
op M10 sleutelwijdte 17  
op M12 sleutelwijdte 19  
op M16 sleutelwijdte 24



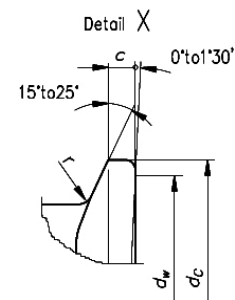
Echter: er bestaan ook kraagmoeren volgens de ISO-4161 norm.

Ten eerste is de hoogte hiervan bij een aantal maten al minder dan bij een gewone moer. Een normale M12 moer is 10mm hoog, een M12 kraagmoer is 8,7mm hoog en daar gaat voor de sleutel het randje nog af. Bij M12 is dat 2mm.



Ten tweede heeft deze moer bij bepaalde maten afwijkende sleutelmaten ten opzichte van de gewone DIN-moeren:

Op M10 kraag hoort sleutelwijdte 15  
Op M12 kraag hoort sleutelwijdte 17  
Op M16 kraag hoort weer sleutelwijdte 24



### Van belang is:

1. Kies het juiste, passende gereedschap. Uiteraard moet dit in goede staat zijn.
2. Houd de sleutel goed haaks op de schroefdraadrichting.
3. Werk bedachtzaam, bedenk ALTIJD wat er kan gebeuren als je uitschiet. Zet jezelf altijd in de juiste positie om bij onverhoopt uitschieten dit op te kunnen vangen.
4. Draag de juiste handschoenen.